

标准的模块化插口和插头

molex®

Molex采用高效生产流程，生产出具有成本效益的模块化插口和插头，用于连接各种速率的以太网电路，确保高品质的连接性能和出色的可靠性

特点和优点

RJ11和RJ45插口在连接方向上分为卧式和立式，在焊接形式上分为通孔焊接和表面贴焊，在端口配置上分为单端口、并排多端口和层叠式多端口版本为各种应用场合的设计工作提供了灵活性

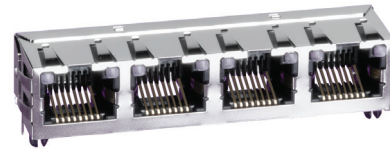
可提供3类、5类和5e类速率
适合各种应用场合

提供4、6和8接点版本
满足各种场合需求

薄型版本
可进行紧凑的
电路板层叠

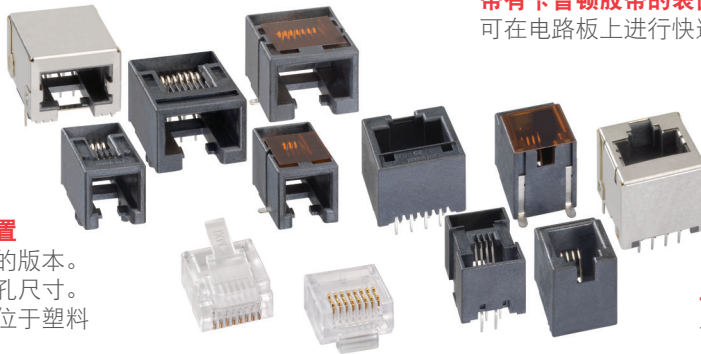
可为插头和插口提供屏蔽

提供先进的抗电磁干扰/射频干扰功能。可为许多版本提供外置式和内置式屏蔽



各种面板接地片配置

可提供带有接地片的版本。可配合各种面板开孔尺寸。电路板接地片可以位于塑料钉的前面或后面



带有卡普顿胶带的表面贴焊型插口
可在电路板上进行快速全自动安装

1.27微米（50微英寸）全镀金选项
符合FCC68.5和IEC60603-7标准。获准用于所有FCC和IEC认证应用场合

可镀钌镍，也可进行薄层镀金
可耐受2500次插拔。符合IEC60603-7 PL 2和FCC68.5的耐久性要求

可为模块化插口提供光管

保持高信号完整性。降低电磁干扰/射频干扰



可加装LED指示灯，包括在模块插口上加装光管
提供端口活动的视觉指示

可提供阻挡功能
闭锁可防止将RJ11插头插入RJ45外壳，进而防止接点的损坏

应用场合

家用电器

自动售货机
收银机
刷卡机
博彩机
打印机
照片复印机
传真机

电信/网络

服务器
开关
配线架
路由器

医疗

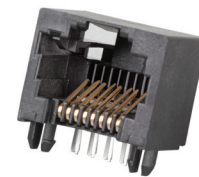
家用分析监视器
床前监护仪
呼吸装置

消费类产品

机顶盒
家用安全装置
网络电视
游戏设备

工业

控制单元
视觉系统
安全系统
测验设备



售货机



路由器

产品规格

参考信息

包装：卷带包装、管包装、托盘包装
UL档案编号：E107635
CSA档案编号：LR19980
对配器件：RJ11模块化插口对配RJ11插头
设计计量单位：英寸
是否符合RoHS标准：是
是否无卤素：是

电气参数

电压（最大值）：150伏交流 有效值
当前（最大值）：1.5安
接触电阻（最大值）：20毫欧
介质耐电压：<5 毫安
绝缘电阻（最小值）：500兆欧

机械参数

插头对插口的抓握力（最小值）：89牛
屏蔽版对配力（最大值）：22牛
非屏蔽版对配力（最大值）：35牛
可插拔次数（最大值）：500次

物理参数

外壳：玻纤填充型尼龙，符合UL94V-0标准
接点材质：磷青铜
电镀：
触接部位 - 镀金
焊尾部位 - 镀锡
底层电镀 - 镀镍
电路板厚度：1.60毫米
工作温度：-40至+85摄氏度

订购信息

| 系列号 | 描述 | 电路数量 | 端口 |
|-------|---------------------|---------|------------------|
| 42410 | 立式模块化插口 | 4, 6, 8 | 1 |
| 42878 | 立式模块化插口, 薄型 | 4, 6, 8 | 1 |
| 43202 | 卧式 | 6, 8 | 2, 3, 4, 5, 6, 8 |
| 43223 | 卧式 | 6, 8 | 1 |
| 43249 | 卧室穿孔安装 | 6 | 1 |
| 43743 | 卧式表面贴焊 | 6 | 2 |
| 43814 | 双端口 | 6, 8 | 2 |
| 43841 | 倒置双端口 | 6, 8 | 1 |
| 43860 | 卧式5类 | 6 | 1 |
| 44050 | 表面贴焊模块化插口 | 6, 8 | 4, 6, 8 |
| 44144 | 卧式模块化插口 | 8 | 2, 4, 6, 8, 10 |
| 44150 | 层叠式模块化插口, 5类, 带光管 | 8 | 8, 12, 16 |
| 44170 | 模块化插口, 双端口, 带插钉 | 6, 8 | 2 |
| 44193 | 模块化插口, 双端口, 带插钉 | 6, 8 | 4, 6, 8 |
| 44248 | 并排倒置式模块化插口 | 6, 8 | 2, 4, 6, 8 |
| 44282 | 表面贴焊模块化插口 | 8 | 1 |
| 44380 | 模块化插口, 兼容Mini-PCI标准 | 6, 8 | 1 |
| 44520 | 模块化插口, 5类, 层叠式 | 8 | 8, 12, 16 |
| 44560 | 紧凑型模块化插口, 5e类 | 8 | 2, 4 |
| 44620 | RJ 45, 带RJ11阻挡功能 | 8 | 1 |
| 44661 | 紧凑型卧式模块化插口 | 8 | 1 |

www.molex.com/link/stdmodjack.html
www.chinese.molex.com/link/stdmodjack.html